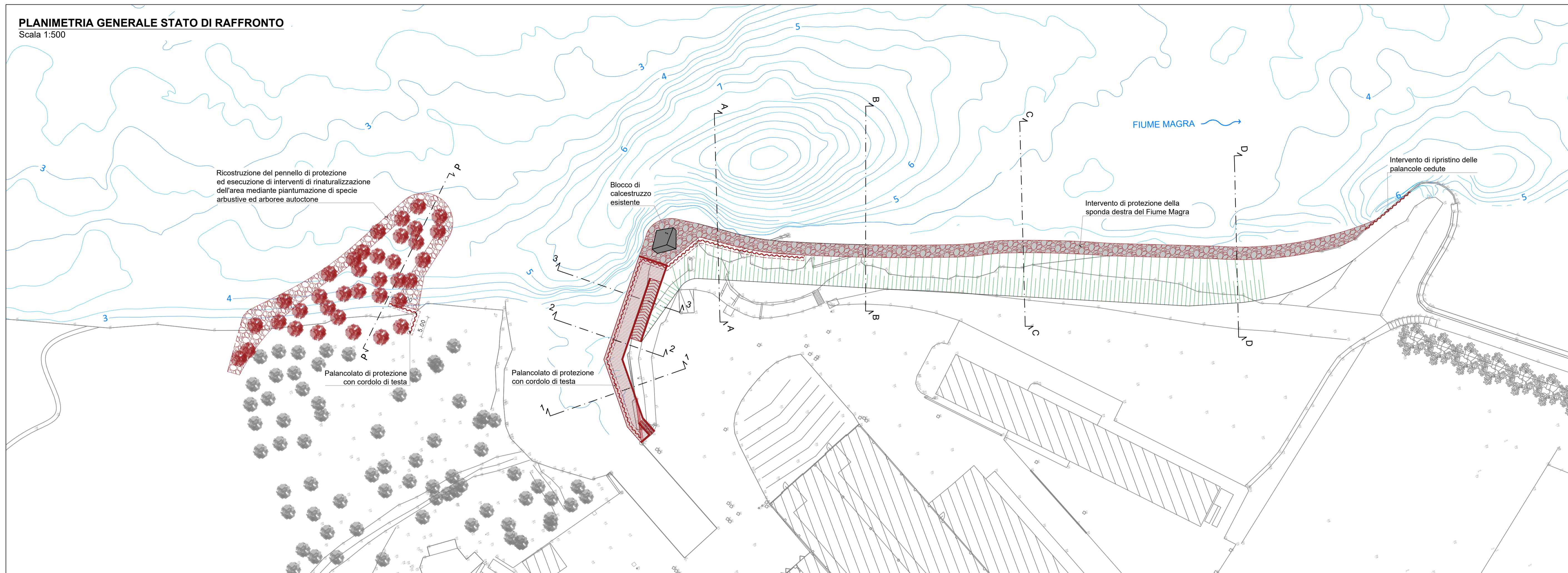
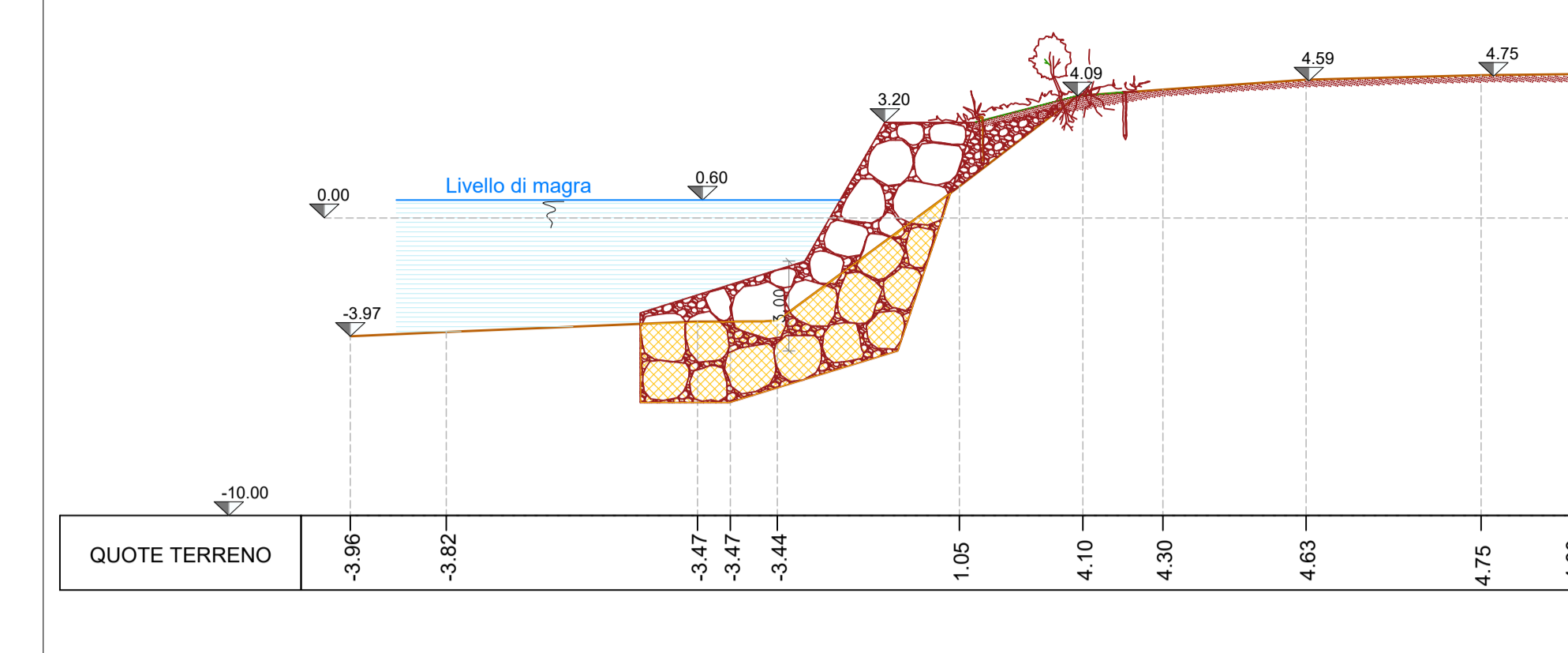


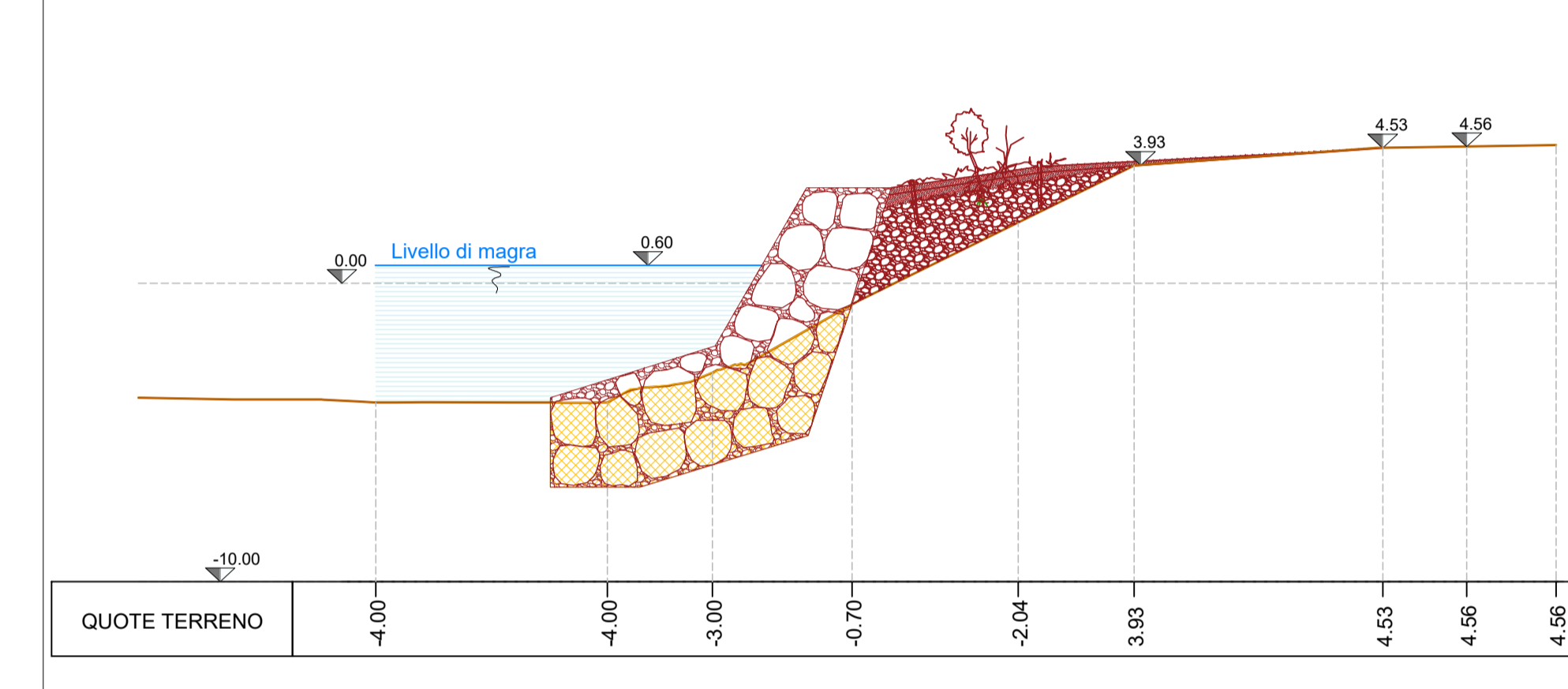
PLANIMETRIA GENERALE STATO DI RAFFRONTO
Scala 1:500



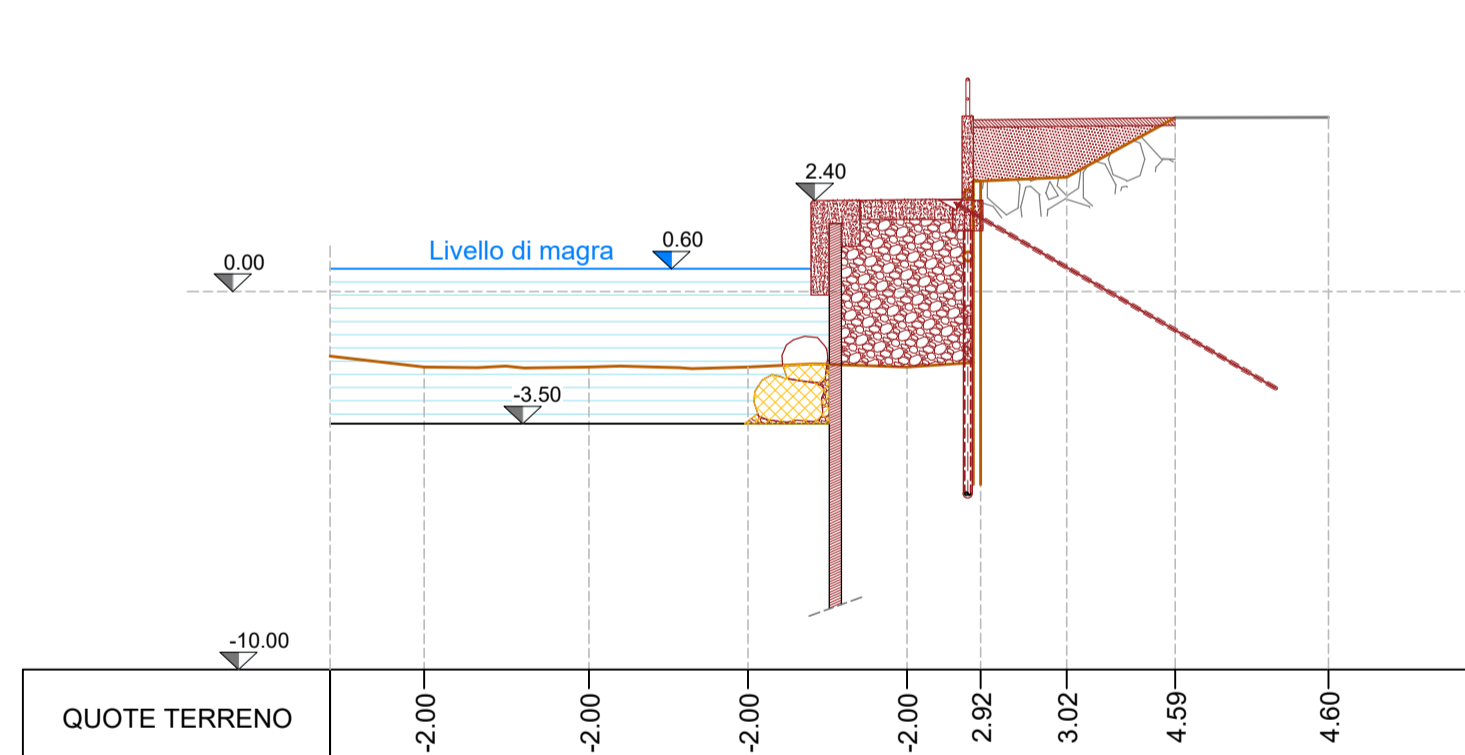
SEZIONE C-C' SPONDA
Scala 1:200



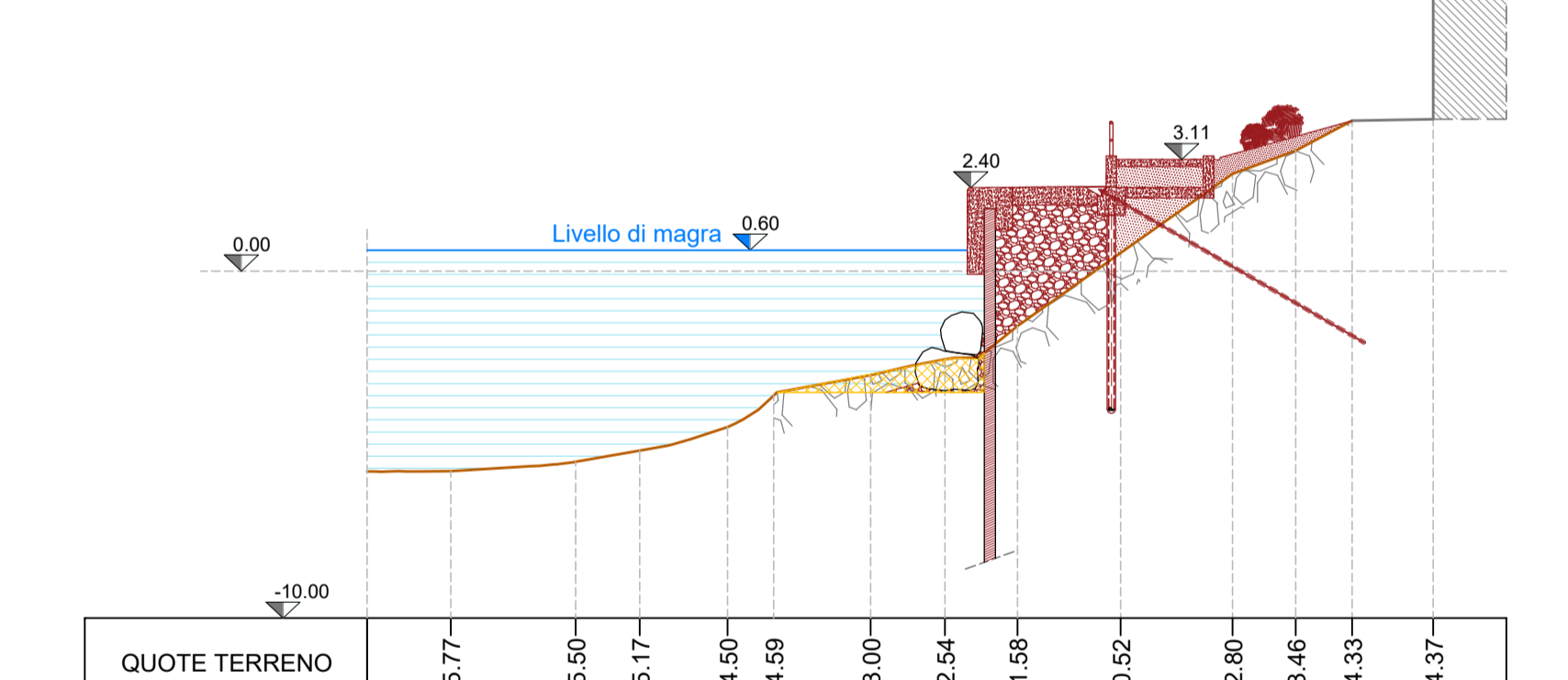
SEZIONE D-D' SPONDA
Scala 1:200



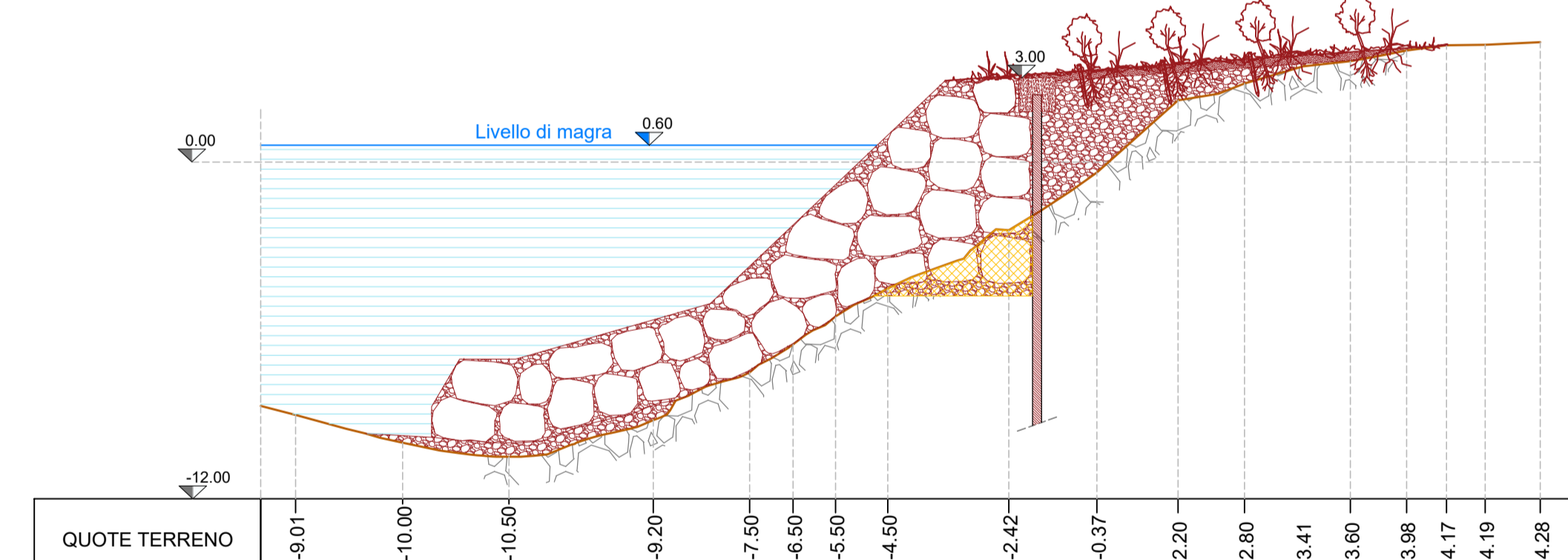
SEZIONE 1-1
Scala 1:200



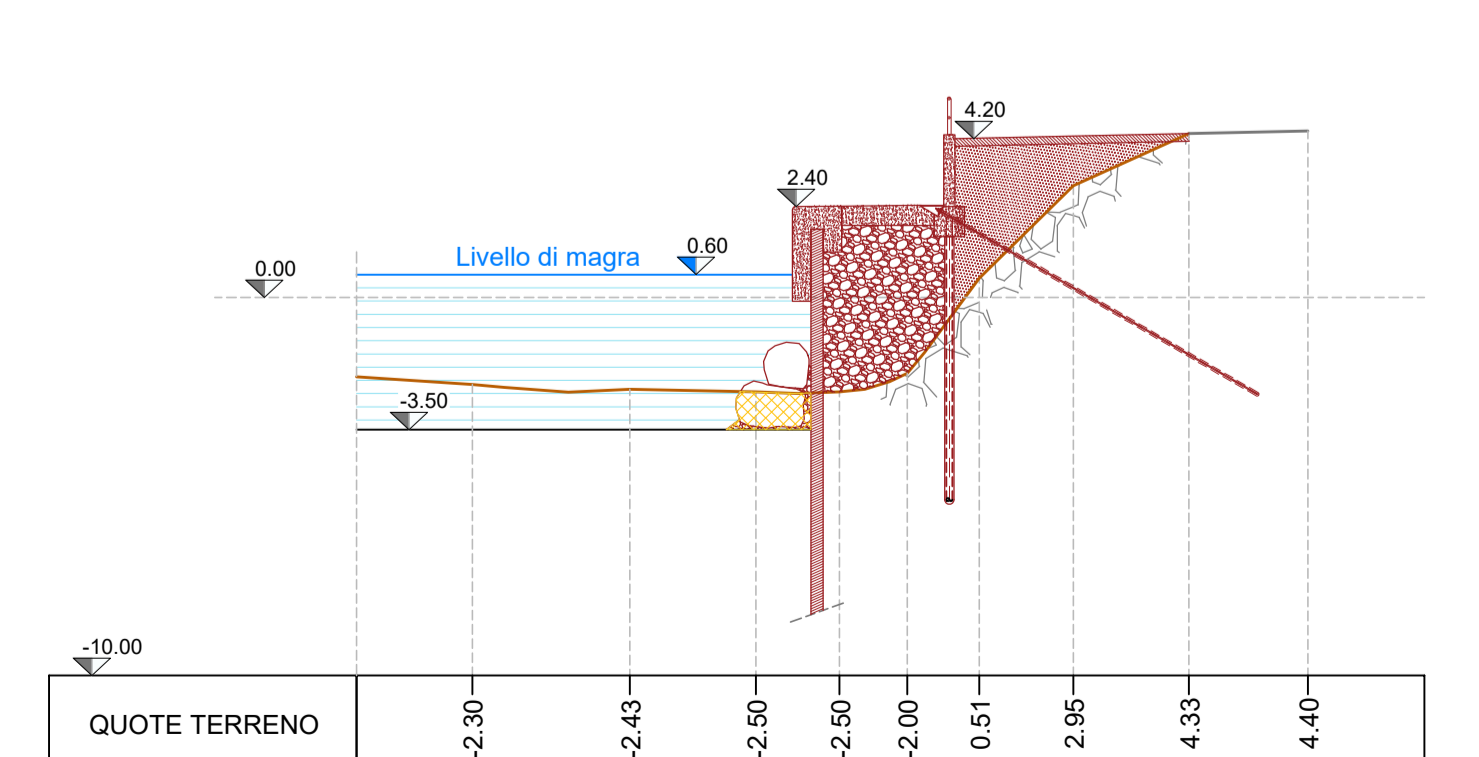
SEZIONE 3-3
Scala 1:200



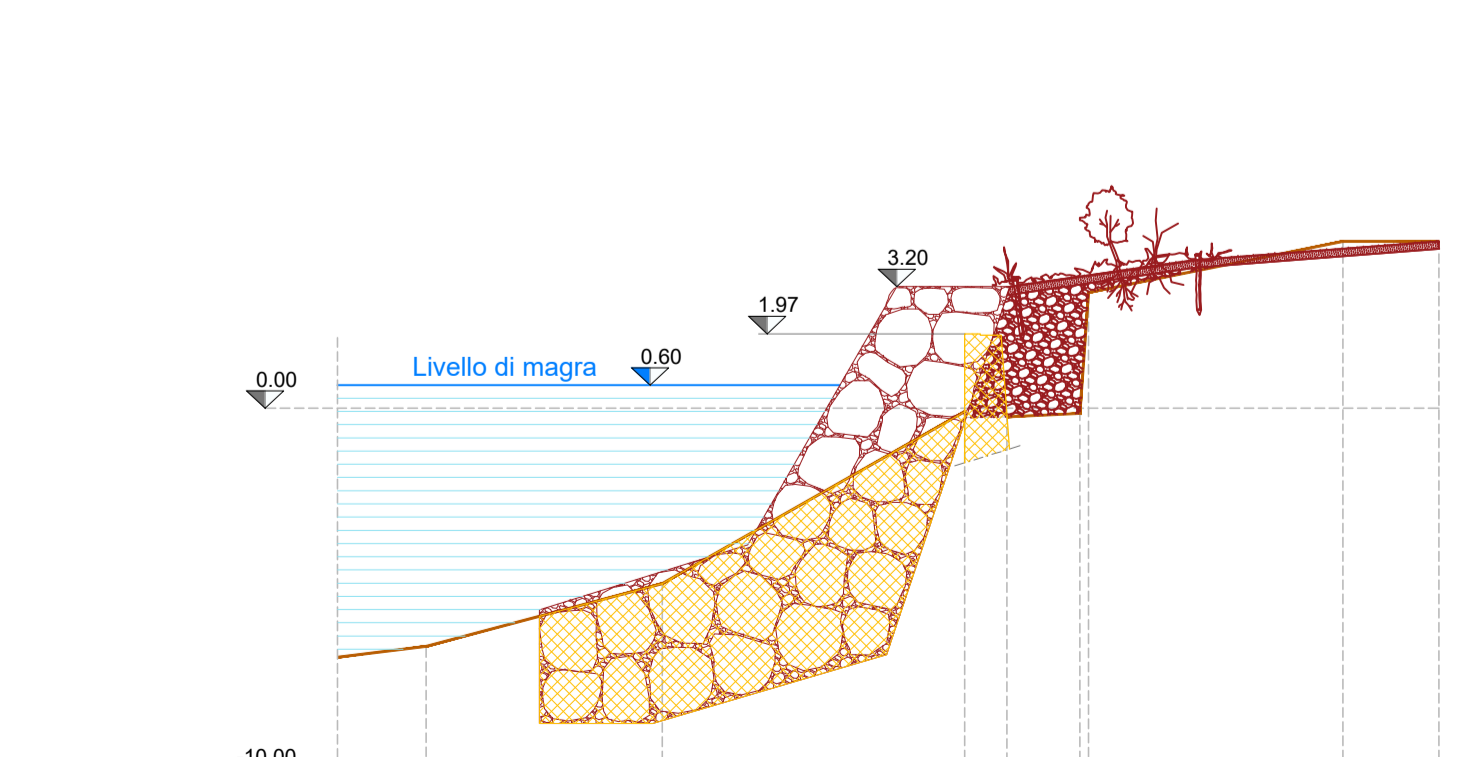
SEZIONE A-A SPONDA
Scala 1:200



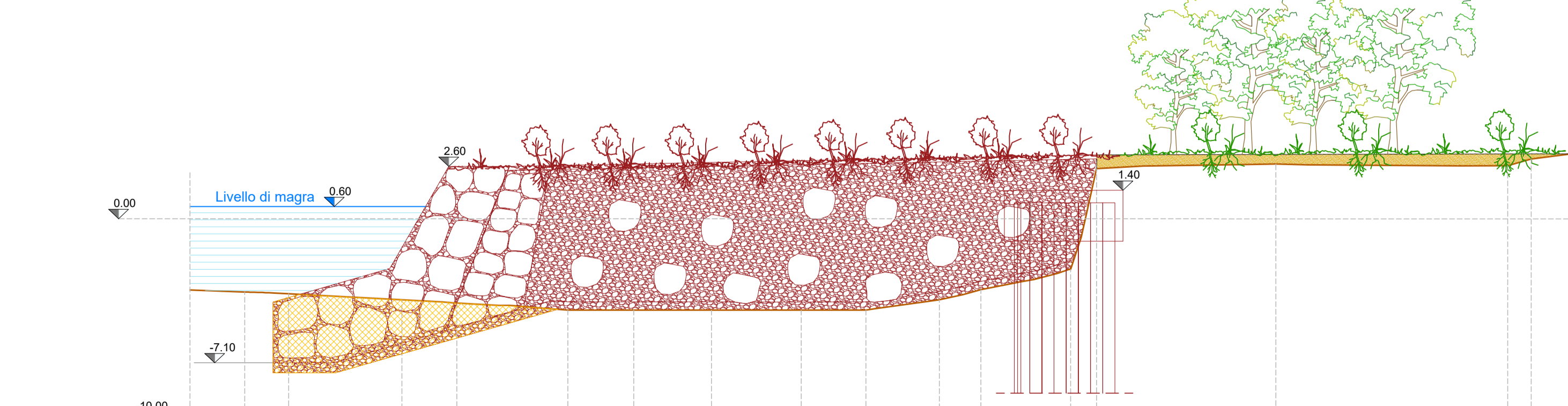
SEZIONE 2-2
Scala 1:200



SEZIONE B-B SPONDA
Scala 1:200



SEZIONE P-P PENNELLO
Scala 1:200



COMUNE DI AMEGLIA
Provincia della Spezia

Committente: Sanlorenzo s.p.a.
 Livello di progetto: Esecutivo
 Tavola n°: **ARC-003**
 Scala: Varie
 Codice Progetto: P210-20
 Nome File: P210-20-E-DI-ARC-003-A

Titolo:
RISTRUTTURAZIONE DELLA SPONDA DESTRA DEL FIUME MAGRA E RIPRISTINO DEL PENNELLO A PROTEZIONE DEL SITO INDUSTRIALE ESISTENTE

Oggetto:
PROPOSTA INTERVENTI DI RIPRISTINO E PROTEZIONE STATO DI RAFFRONTO PLANIMETRIA E SEZIONI

Firme:

Rev.	Modifiche / Revisioni	Redatto	Data	Contr./Appr.	Data
A	PRIMA EMISSIONE	MMA/RP	21/04/2021	RP/RV	21/04/2021

ITEC engineering S.r.l. 19038 SARZANA (SP) Via Vittorio Veneto, 18 TEL. +39 0187 610532 www.itec-engineering.it

16129 GENOVA Via Antonio Cecchi, 7/9-10 TEL. +39 010 5959690 www.itec-engineering.it

ASSOCIATO oice

apave Certification

E' vietata o norma di legge la riproduzione, anche parziale, non autorizzata di questo documento.